



EDİRNE İL MİLLİ EĞİTİM MÜDÜRLÜĞÜ

**OYUN VE ETKİNLİK
REHBERİ**





HER YERDE
BİRLİKTE, BAŞARIYA

EDİRNE İL MİLLİ EĞİTİM MÜDÜRLÜĞÜ



MUTLU ÇOCUKLAR



GÜÇLÜ TÜRKİYE



TÜRK DİLİ VE
EDEBİYATI



İhtiyacınız olanlar: Fotoğraf makinesi(cep telefonu da olur), kağıt, kalem.

Faaliyet: Şimdi evden çıkmadığımızı göre öncelikle kendimize evdeki çeşitli nesnelere kompozisyon oluşturuyoruz. En az üç nesne olsun. Sonra bu nesnelere oluşturduğumuz kompozisyonun fotoğrafını çekiyoruz. Nesnelere bizim için anıları olan nesnelere olursa yazacağımız hikaye için daha iyi olur. Şimdi fotoğraflarımızı sosyal medyadan arkadaş gruplarımızla paylaşıyoruz. Herkes fotoğrafa uygun hikayesini yazıyor. Yazdığımız hikayeleri daha sonra birbirimizle paylaşıyoruz. Herkes birbirinin hikayesini hikaye tekniklerine göre eleştiriyor.



Açıklama: Etkinlik sonunda hikaye yazma alıştırmaları yapmanın yanında hikaye türünün özelliklerini tekrar ediyoruz. Fotoğraf çekip anı yakalarken uzaktan da olsa arkadaşlarımızla güzel ve verimli zaman geçiriyoruz. Ayrıca hikayelerimize yaptığımız yorumlarla eleştiri yapmayı öğreniyoruz.



(0284) 212 611 22



@edirnemem



@edirnemem



@Edirne_MEM

<https://edirne.meb.gov.tr>





HER YERDE
BİRLİKTE, BAŞARIYA



TÜRK DİLİ VE
EDEBİYATI

EDİRNE İL MİLLİ EĞİTİM MÜDÜRLÜĞÜ



MUTLU ÇOCUKLAR



GÜÇLÜ TÜRKİYE

WHATSAPP DEĞİL KELİME GRUBUYUZ



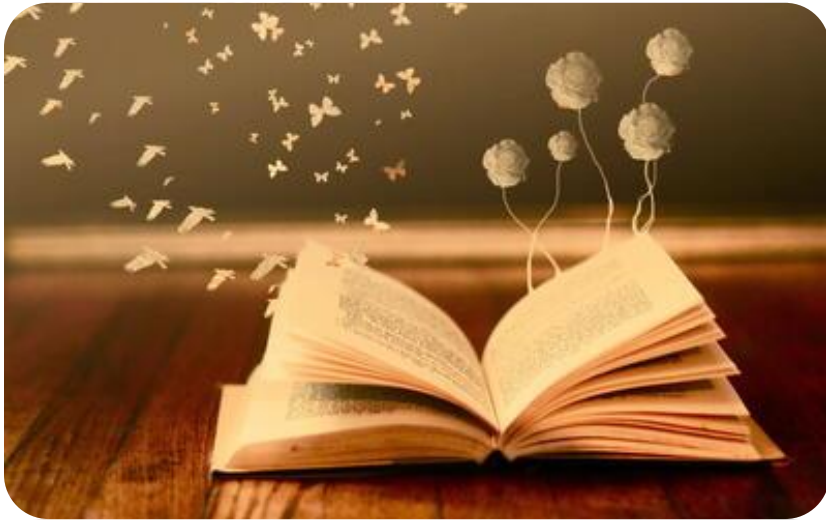
İhtiyacınız olanlar: Okuduğumuz bir kitap , kalem, kağıt



Faaliyet: Okuduğumuz kitaptan rastgele bir sayfa açıyoruz. Sayfadaki kelime gruplarını belirleyip yazıyoruz. Yazdığımız kelime gruplarının türlerini (isim tamlaması, sıfat tamlaması, tamlayanı sıfat almış belirtili isim tamlaması v.b.) yazıyoruz. Katıldığımız Etkinlik Whatsapp grubundaki arkadaşlarımızla yaptığımız etkinliği paylaşıyoruz. Biz onların bulunduğu kelime gruplarını onlar da bizimkileri kontrol ediyor.



Açıklama: Etkinlik sonunda kelime grupları konusu tekrar edilirken, sosyal mesafe ile ayrı kaldığımız arkadaşlarımızla verimli ve eğlenceli zaman geçiriyoruz.



(0284) 212 611 22



@edirnemem



@edirnemem



@Edirne_MEM

<https://edime.meb.gov.tr>





HER YERDE
BİRLİKTE, BAŞARIYA

EDİRNE İL MİLLİ EĞİTİM MÜDÜRLÜĞÜ



MUTLU ÇOCUKLAR



GÜÇLÜ TÜRKİYE



TÜRK DİLİ VE
EDEBİYATI



İhtiyacınız olanlar: Whatsapp'ta bizimle çalışmaya istekli arkadaşlardan oluşan bir etkinlik grubu, kağıt, kalem



Faaliyet: Şimdi içinde bulunduğumuz zor günlerde hayvan dostlarımıza bir fabl gönderelim. Öncelikle fabl türünü arkadaş grubumuzda herkes bir özelliğini söyleyecek şekilde tekrar edelim. Sevdiğimiz fablları arkadaşlarımızla paylaşalım. Şimdi fabl yazma zamanı. Grupla herkesin ortak kakar verdiği bir değer seçelim. Yardımseverlik, sevgi, dürüstlük, sorumluluk, öz denetim, sabır, barış gibi değerlerden birine karar verdikten sonra bu değeri yansıtacak bir fabl yazalım. Sonra bu fablı yine arkadaşlarımızla paylaşalım. Yazdığımız fablları değerlendirelim.



Açıklama: Etkinlik sonunda fabl konusu tekrar edilirken, sosyal mesafe ile ayrı kaldığımız arkadaşlarımızla verimli ve eğlenceli zaman geçiriyoruz.



(0284) 212 611 22



@edirnemem



@edirnemem



@Edirne_MEM

<https://edirne.meb.gov.tr>





HER YERDE
BİRLİKTE, BAŞARIYA

EDİRNE İL MİLLİ EĞİTİM MÜDÜRLÜĞÜ



MUTLU ÇOCUKLAR



GÜÇLÜ TÜRKİYE

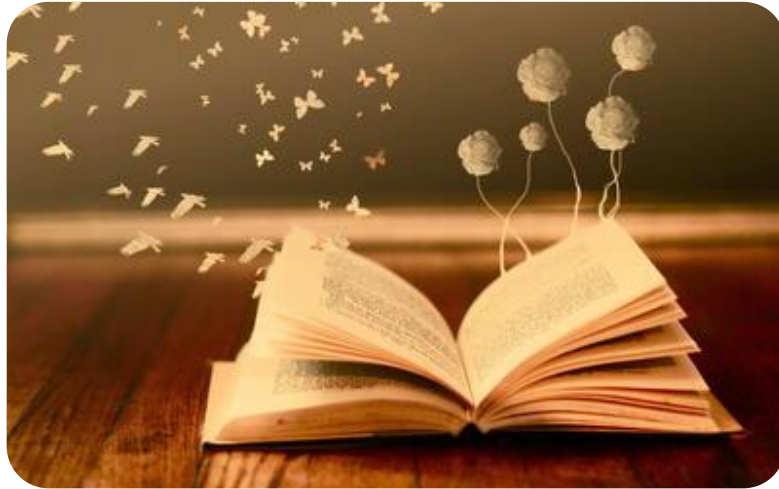


TÜRK DİLİ VE
EDEBİYATI

BEN ÖZETLEDİM, SEN BİL



Faaliyet: Cumhuriyet Dönemi Milli Duyarlılığı Ön Plana Çıkaran ve Bireyin İç Dünyasını Esas Alan Romanların özetlerinin bilinmesi



Açıklama: Sizler için etkinliğimizde verilen eser özetlerinin isimlerini ve yazarlarını bulun. Daha sonra döneme ait araştırma yaparak eksik kalan eser özetlerini okuyarak bu dönemde yazılan eserleri tekrar edin. Aynı sistemle tüm edebi dönemlere ait eserleri tekrar edebilirsiniz.



(0284) 212 611 22



@edirnemem



@edirnemem



@Edirne_MEM

<https://edirne.meb.gov.tr>





HER YERDE
BİRLİKTE, BAŞARIYA

EDİRNE İL MİLLİ EĞİTİM MÜDÜRLÜĞÜ



MUTLU ÇOCUKLAR



GÜÇLÜ TÜRKİYE

Medreselere karşı olan Ali Şahin, köyde büyür ve yüksekokul tahsilinden sonra öğretmen olur. Sariova'ya atanır. Burada yenilik karşıtlarıyla mücadele eder. Bu sırada patlak veren Yunan işgali sırasında da Yunanlılara karşı Milli Mücadele'ye destek verir. Ancak Yunanlılara yakın gibi davranarak işlerini yürütmektedir. Bu durum ortaya çıkınca bir adaya sürgün edilir. Sürgün dönüşü yeniliklere karşı olan kişilerin saf değiştirdiğini gören Ali Şahin, hakkında ortaya atılan hainlik iddialarını çürütmek için Ankara'ya gider

ESERİN İSMİ:
ESERİN YAZARI:



HER YERDE
BİRLİKTE, BAŞARIYA

EDİRNE İL MİLLİ EĞİTİM MÜDÜRLÜĞÜ



MUTLU ÇOCUKLAR



GÜÇLÜ TÜRKİYE

Refik Cemal Neriman ile evlilik hazırlıkları yapar. Neriman, Cemal Bey'in baldızıdır. Alafranga bir çocukluk geçirmiştir. Ailenin Handan adında kızları da vardır. Neriman ile kardeş gibi olan Handan, sevilen bir kızdır. Handan gençliğinde Nazım adlı bir genci sevmiş ama Hüsnü Paşa ile evlenmiştir. Nazım'ın ideallerini her şeyin üstünde tutacağını düşünen Handan, onun evlenme teklifini kabul etmemiştir.

ESERİN İSMİ:
ESERİN YAZARI:



HER YERDE
BİRLİKTE, BAŞARIYA

EDİRNE İL MİLLİ EĞİTİM MÜDÜRLÜĞÜ



MUTLU ÇOCUKLAR



GÜÇLÜ TÜRKİYE

Naim Efendi, Abdülhamit döneminde emekli olmuş bir nazırdır. Torunları Cemil ve Seniha eski neslin yaşam tarzını beğenmedikleri ve küçük gördükleri için Naim Bey'in eleştirilerine maruz kalırlar. Seniha bir zaman sonra konaktan kaçar. Bu durumu Naim Efendi'ye bağlayan damadı Servet Bey, eşini de alarak konaktan ayrılır. Daha sonra İstanbul'a geri dönen Seniha, babasının evine iner ve erkeklerle eğlencelere katılır. Naim Efendi, konağı kiraya verip kız kardeşinin yanına gitmeyi düşünse de konağı iç karartıcı buldukları için kimse kiralamaz.

ESERİN İSMİ:
ESERİN YAZARI:



HER YERDE
BİRLİKTE, BAŞARIYA

EDİRNE İL MİLLİ EĞİTİM MÜDÜRLÜĞÜ



MUTLU ÇOCUKLAR



GÜÇLÜ TÜRKİYE

Orhan Şakir Boğaziçi'nde özel bir okulda öğretmenlik yapmaktadır. Okulda okuyan fakir öğrenci Tahsin'in attığı taşla yaralanan Cemil'i eve götürmüştür. Cemil yalıda oturan zengin bir ailenin evladıdır. Orhan Şakir yalıda kısa bir süre kalır ve bu esnada burada Vedia isminde güzel bir bayanla karşılaşır. Orhan Şakir okulda yaşanan bu yaralanma olayının kendisine de sıçraması neticesinde okuldan ayrılır. Parasız günler geçirir, evinde soğuktan donmak üzeredir. Arkadaşı Necati ise ona başka bir okuldan iş ayarlar ve ona yardımda bulunur. Necati ile Beyoğlu'nda gezen Orhan, Vedia'ya rastlar ve Vedia onu yalıya davet eder

ESERİN İSMİ:
ESERİN YAZARI:



HER YERDE
BİRLİKTE, BAŞARIYA

EDİRNE İL MİLLİ EĞİTİM MÜDÜRLÜĞÜ



MUTLU ÇOCUKLAR



GÜÇLÜ TÜRKİYE

Hareketlerinde ölçüyü kaçırdığı için herkes tarafından deli olarak nitelenen Hacı Vamık Bey dindar görünümlü, sürekli öksüren, abartı giyimli biridir. Deli enişte olarak romanda konusu edilen Hacı Vamık Bey, Çamlıca'da ir köşkte yaşamaktadır. Köşkünde bir de mescit vardır. Deli enişte muhafazakar kimliği dışında her hurafeye, büyüye inanan da bir kişidir. Deli enişte köşkünü satılığa çıkarır ama satmaz. İnsanların köşküne ne kadar para vereceklerini görmek ister

ESERİN İSMİ:
ESERİN YAZARI:



HER YERDE
BİRLİKTE, BAŞARIYA

EDİRNE İL MİLLİ EĞİTİM MÜDÜRLÜĞÜ



MUTLU ÇOCUKLAR

2023
FİİLİ
VİZYONU

GÜÇLÜ TÜRKİYE

«GÖREVİM NE?»



Türk Dili ve
Edebiyatı

«-e, -a» eklerinin aşağıdaki cümlelerde
hangi görevlerde kullanıldıklarını bulalım. 😊



Örnek Cümleler	Hâl Eki	Bağ fiil Eki (Zarf fiil/Ulaç)	İstek Kipi	Yapım eki
*İyi niyetliyim <u>diye</u> beni üzüyorlar.				
*Sana uğurlar <u>ola</u> , ayrılıyor yolumuz!				
*Hayatını arzunca <u>yaşa</u> .				
* <u>Akşama</u> doğru evde oluruz.				
*Büyüklerimi <u>seve seve</u> dinlerim.				
*Tatil <u>herkese</u> iyi gelecek.				
*Dışarıda <u>oynamayı</u> özledi.				
*Kötü günlerin geçmesini <u>dileyelim</u> .				



(0284) 212 611 22



@edirnemem



@edirnemem



@Edirne_MEM

<https://edirne.meb.gov.tr>





HER YERDE
BİRLİKTE, BAŞARIYA

EDİRNE İL MİLLİ EĞİTİM MÜDÜRLÜĞÜ



MUTLU ÇOCUKLAR



GÜÇLÜ TÜRKİYE



Türk Dili ve
Edebiyatı

GÖREVİM NE?

«-1, -i, -u, -ü » eklerinin aşağıdaki cümlelerde
hangi görevlerde kullanıldıklarını bulalım. 😊



Cümleler	Hâl Eki	İyelik Eki	Yapım eki
* <u>Kitabı</u> okuyunca olaylara bakış açim deęiřti.			
*Sınıfımız için güzel bir <u>anı</u> oldu.			
* <u>Yazılarını</u> beęenmemek mümkün mü?			
*Oldukça ağır bir <u>görevi</u> vardı.			
* <u>Hořgörüsü</u> sayesinde kazanan oldu.			
* Yurdun <u>doęusu</u> soęuyacak!			



(0284) 212 611 22



@edirnemem



@edirnemem



@Edirne_MEM

<https://edirne.meb.gov.tr>





HER YERDE
BİRLİKTE, BAŞARIYA

EDİRNE İL MİLLİ EĞİTİM MÜDÜRLÜĞÜ



MUTLU ÇOCUKLAR



GÜÇLÜ TÜRKİYE



Türk Dili ve
Edebiyatı

« Ki' ekinin hangi görevlerde kullanıldıklarını bulalım. 😊 »

«GÖREVİM NE?»



Cümleler	Bağla ç	İlgi Zamiri	Yapım eki
*Yakınımdakiler olayın en iyi şahitleridir.			
*İllaki bu davette sen de olacaksın.			
*Benim notlarım seninkilerden düşük!			
*Aklımdaki sorular endişe verici!			
*Duydum ki unutmuşsun gözlerimin rengini.			





HER YERDE
BİRLİKTE, BAŞARIYA

EDİRNE İL MİLLİ EĞİTİM MÜDÜRLÜĞÜ



MUTLU ÇOCUKLAR



GÜÇLÜ TÜRKİYE

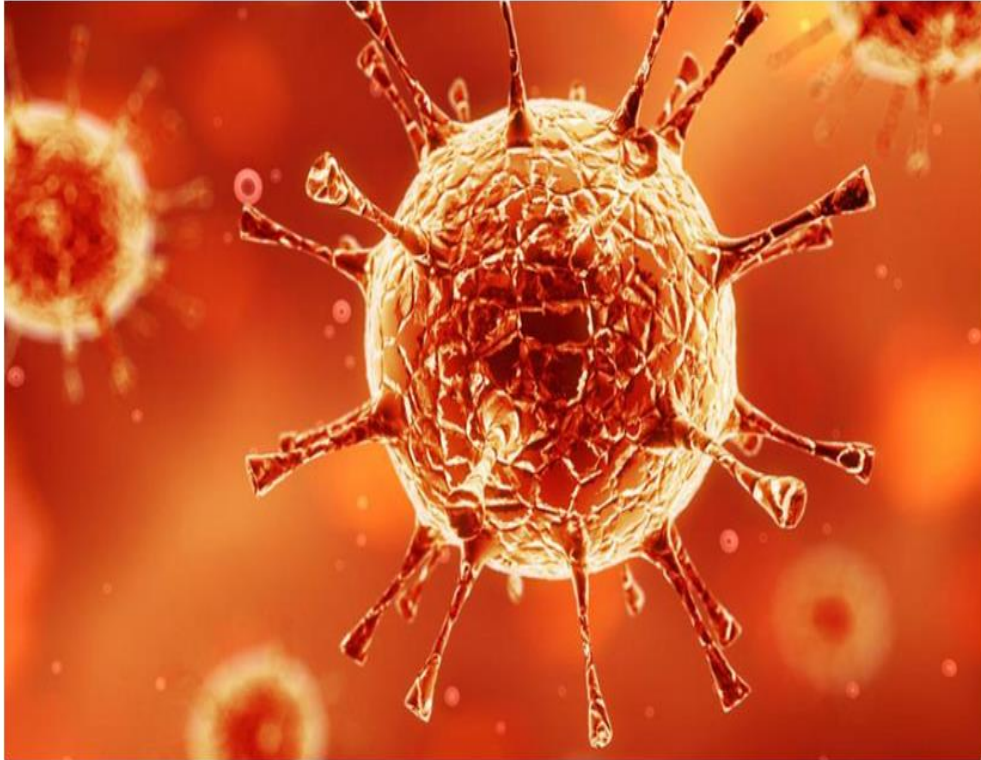


Türk Dili ve
Edebiyatı

YAZIM YANLIŞLARI EĞLENEREK ÖĞRENELİM! NEREDE YANLIŞ YAZILDIM?

COVID-19 NEDİR? 😊

Coronavirüsler, hayvanlarda ve ya insanlarda hastalığa neden olabilecek büyük bir virüs ailesidir. Daha önce rastlanılan bir kaç coronavirüsün soğuk algınlığından Ortadoğu Solunum Sendromu (MERS – CoV) ve Ağır Akut Solunum Sendromu (Severe Acute Respiratory Syndrome, SARS-CoV) gibi daha ciddi hastalıklara neden olan bir virüs ailesidir. En son keşif edilen coronavirüs, COVID-19 hastalığına neden olmuştur. Bu yeni virüs ve hastalık salgını, aralık 2019'da Çin'in Wuhan Kenti'nde başlamasından önce bilinmiyordu. Yurtdışı temaslı bir hastalık olarak gündemimize yerleşmiştir.



(0284) 212 611 22



@edirnemem



@edirnemem



@Edirne_MEM

<https://edirne.meb.gov.tr>





HER YERDE
BİRLİKTE, BAŞARIYA

EDİRNE İL MİLLİ EĞİTİM MÜDÜRLÜĞÜ



MUTLU ÇOCUKLAR



GÜÇLÜ TÜRKİYE

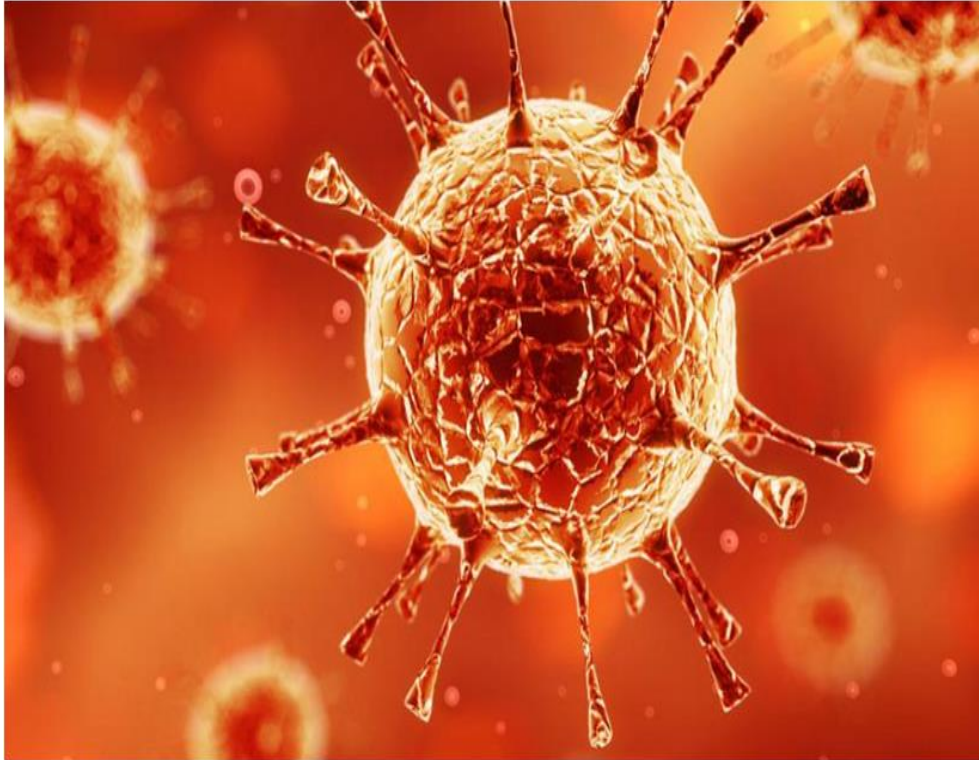


Türk Dili ve
Edebiyatı

EĞLENEREK ÖĞRENELİM! NEREDE YANLIŞ YAZILDIM?

COVID-19 NEDİR? 😊

COVID-19 virüsü bulaşmış pekçok insan hafif ila orta şiddette solunum hastalığı yaşayacak ve özel tedavi gerektirmeden iyileşecektir. Yaşlı insanlarda; diyabet, kronik solunum hastalığı ve kanser gibi tıbbi sorunları olanlarda hastalığın gitgide büyük bir ciddiyet geliştirme olasılığı çok yüksektir. Bulaşmayı önlemenin ve yavaşlatmanın en iyi yolu bilgilendirme ve bilgilendirilmedir. Toplum COVID-19 virüsü hastalığı ve hastalığın nasıl yayıldığı hakkında iyi bir şekilde bilgilendirilmelidir. Ellerimizi yıkıyarak veya alkol bazlı bir ovma kullanarak, yüzünüze dokunmadan kendinizi ve başkalarını enfeksiyondan koruyun.



(0284) 212 611 22



@edirnemem



@edirnemem



@Edirne_MEM

<https://edirne.meb.gov.tr>





HER YERDE
BİRLİKTE, BAŞARIYA

EDİRNE İL MİLLİ EĞİTİM MÜDÜRLÜĞÜ



MUTLU ÇOCUKLAR

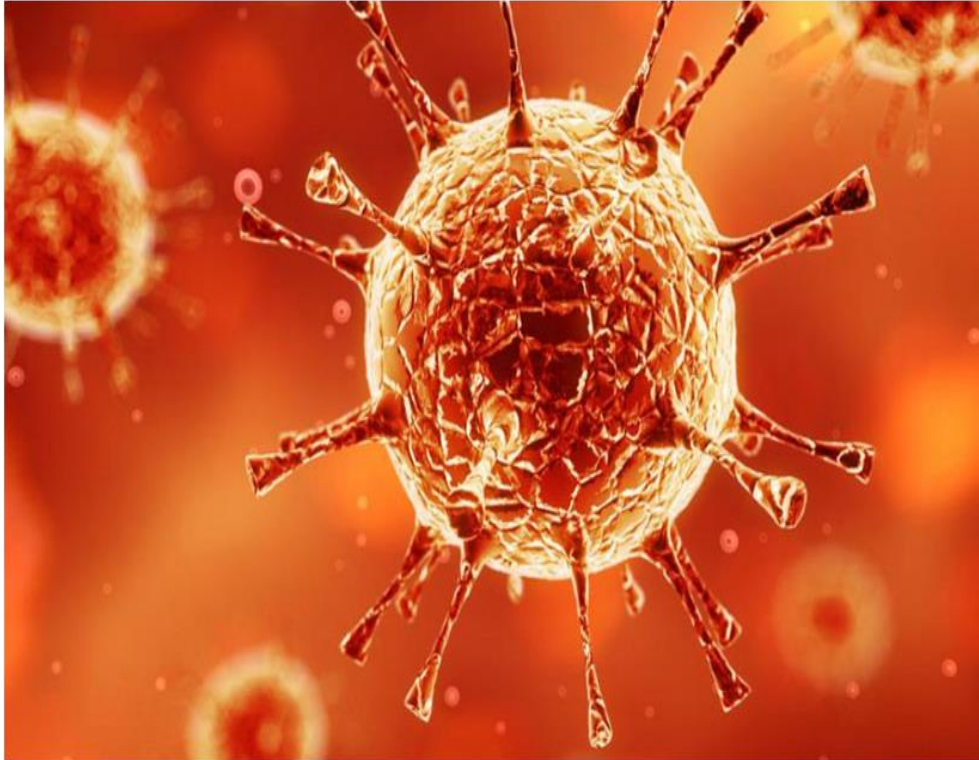


GÜÇLÜ TÜRKİYE



Türk Dili ve
Edebiyatı

EĞLENEREK ÖĞRENELİM! NEREDE YANLIŞ YAZILDIM? COVID-19 NEDİR? 😊



COVID-19 virüsü; enfekte bir kişi öksürdüğünde, hapşırdığında öncelikle tükürük damlacıkları veya burun akıntısı yoluyla yayılır. Bu nedenle solunum görgü kurallarınıda uygulamanız önemlidir. (örneğin bükülmüş bir dirseğe öksürülmelidir.)

Şuanda COVID-19 için kesinleşmiş herhangi bir spesifik aşı veya tedavi yoktur. Bununla birlikte potansiyel tedavileri değerlendiren ard arda yapılmış birtakım klinik çalışmalar bulunmaktadır. DSÖ, klinik bulgular elde edilir edilmez güncellenmiş bilgiyi bizlere vermeye devam edecektir.



(0284) 212 611 22



@edirnemem



@edirnemem



@Edirne_MEM

<https://edirne.meb.gov.tr>





HER YERDE
BİRLİKTE, BAŞARIYA

EDİRNE İL MİLLİ EĞİTİM MÜDÜRLÜĞÜ



MUTLU ÇOCUKLAR

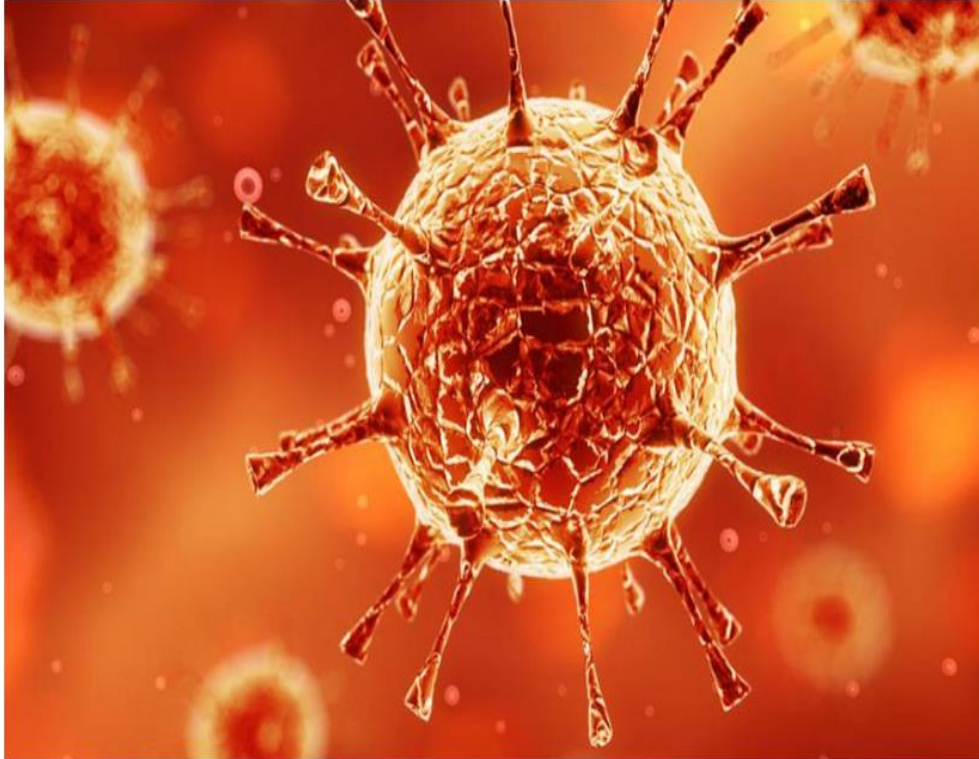


GÜÇLÜ TÜRKİYE



Türk Dili ve
Edebiyatı

EĞLENEREK ÖĞRENELİM! NEREDE YANLIŞ YAZILDIM? COVID-19 NEDİR? 😊



Bizlere düşen milli birlik ve beraberliğimizi sağlam tutmak, her bir yaşlımıza şevkat ve anlayışla yaklaşmak, aparatif yiyeceklerle değil sağlıklı ve dengeli besinlerle yaşamımızı sürdürmeye özen göstermek, içerde ve dışarda sosyal mesafe kuralına dikkat etmek, önsezileri yada önyargıları bir kenara bırakıp akıl ve ilimi esas almak, uluslar arası gelişmeleri titizlikle takip etmek, hiçbir şekilde umudu kaybetmemek...

Kaynak : (Görsel için) [https://tele1.com.tr/turk-bilim-insanlari-4-olumcul-virus-buldu-74421/..](https://tele1.com.tr/turk-bilim-insanlari-4-olumcul-virus-buldu-74421/)



(0284) 212 611 22



@edirnemem



@edirnemem



@Edirne_MEM

<https://edirne.meb.gov.tr>





HER YERDE
BİRLİKTE, BAŞARIYA



Türk Dili ve
Edebiyatı

EDİRNE İL MİLLİ EĞİTİM MÜDÜRLÜĞÜ



MUTLU ÇOCUKLAR



GÜÇLÜ TÜRKİYE

BULMACAYI ÇÖZELİM

Yukarıdan Aşağıya:

- 1-Önceden oluşturulmuş olan bir isim tamlamasına yeni bir unsurun (tamlayan ya da tamlanan) daha ekleniyor olması veya iki isim tamlamasının birleştirilmesiyle oluşan tamlama çeşidi.
- 2- Canlı ve cansız varlıkları, kavramları tanıtmaya yarayan sözcük.
- 3- "-ler, -lar" çoğul eki almadan çokluk ifade eden sözcüklerdir.
- 4- Sözcüklerin anlamlarını değiştirmeden, tümcedeki görevlerini belirleyen eklere denir.
- 5- Eylemin sadece hareket, iş, oluş, durum anlamı taşıyan kısmının sonuna -mek, -mak eki eklenerek eylem adı oluşmuş biçimi.
- 6- "Gelmek" eyleminin di'li geçmiş zaman 2. tekil şahsı.
- 7- Eylemlerin sonuna gelerek şahsını belirten ek.

Soldan Sağa:

- 1- İsmi yerini tutan sözcük.
- 2- Tamlayanı da tamlananı da ek almış isim tamlaması.
- 3- Sadece insanların yerini tutan zamirler.
- 4- Varlıkların yaptıkları iş, oluş, hareket ve eylemi anlatan sözcük.
- 5- Yapı bakımından yapım eki almış sözcüklere verilen adlandırma.
- 6- Bir sözcüğün sonu ünsüz harfle bitiyor, ondan sonra gelen kelime ünlü harfle başlıyorsa iki sözcüğün birleşik gibi okunması.
- 7-Sözcüklerin anlam derecelerini güçlendirme, kuvvetlendirme.
- 8- "Kızgınlık" sözcüğünün kökü.
- 9- Her iki ismin de ek almadığı isim tamlaması.
- 10- Bazı eklerle sıfatların anlamlarının daraltılmasına denir.
- 11- Sözcük kök ya da gövdelerine eklenerek yeni anlamda sözcükler türeten ek.
- 12- Sözcüklerin hiç ek almadan kullanılan biçimi.

Kaynak : edebiyatogretmeni.org



(0284) 212 611 22



@edirnemem



@edirnemem



@Edirne_MEM

<https://edirne.meb.gov.tr>





HER YERDE
BİRLİKTE, BAŞARIYA

EDİRNE İL MİLLİ EĞİTİM MÜDÜRLÜĞÜ



MUTLU ÇOCUKLAR



GÜÇLÜ TÜRKİYE

Yok Olan Toprak



Coğrafya



İhtiyacınız olanlar: 2 tane 5 litrelik pet şişe, toprak, bitki (çimen), su.



Faaliyet: 5 Litrelik şişeler yarısından kesilir. Kesilen şişelerin birinin içine toprak doldurulurken, diğerine içine bitki ekilmiş toprak doldurulur. Bu şişelerden her birinin üzerine aynı miktarda bol su dökülür. İstenirse bu olay belirli aralıklarla birkaç kez tekrarlanabilir.



Açıklama: Bol su döküldüğünde bitki örtüsü ile kaplı olan toprakta kenarlarda taşan suların içerisinde toprak parçalarının çok az olduğu görülürken, bitki olmayan toprakta ise toprağın büyük kısmının su ile birlikte taşınıp yok olduğu görülür.

Bu şekilde ülkemizde ve dünyada bitki örtüsünden yoksun alanlarda gerçekleşen erozyon nedeni ile toprakların yok olduğu ve verimsiz çorak arazilere dönüştüğü görülmektedir.

Kaynak : <http://youtu.be/im4HVXMGI68> <https://www.ogrenmen.com/doga-cevre/erozyonla-mucadele-deneyi.html/amp?espv=1>



(0284) 212 611 22



@edirnemem



@edirnemem



@Edirne_MEM

<https://edirne.meb.gov.tr>





HER YERDE
BİRLİKTE, BAŞARIYA

EDİRNE İL MİLLİ EĞİTİM MÜDÜRLÜĞÜ



MUTLU ÇOCUKLAR



GÜÇLÜ TÜRKİYE

Mutlak, Maksimum, Bağıl Nem



COĞRAFYA



İhtiyacınız olanlar: Bir bardak ve su dolu sürahi.



Faaliyet Bardak bulutu, sürahinin içindeki su nemi ifade ediyor. Bardağın içinde bir miktar su bulunmakta ve sürahideki suyu bardağa dolduruyoruz .Bardak doluyor ve artık taşmaya başlıyor.



Açıklama: Bardağın içersindeki su hava içindeki nemi mutlak nemi, bardağın tam dolması o hava kütesinin alabileceği maksimum nemi, Bardağın içersindeki suyun doluluk oranı Bağıl nemi, bardaktan taşan su da yağışı ifade eder.



Kaynak : Öğretmen [Adnan Özkaner](#)



(0284) 212 611 22



@edirnemem



@edirnemem



@Edirne_MEM

<https://edirne.meb.gov.tr>





HER YERDE
BİRLİKTE, BAŞARIYA

EDİRNE İL MİLLİ EĞİTİM MÜDÜRLÜĞÜ



MUTLU ÇOCUKLAR



GÜÇLÜ TÜRKİYE



Din Kültürü



İhtiyacınız olanlar: Kağıt Bardak ,Karton, Kalem.

Faaliyet: Şimdi Allah'ın Sübûtî sıfatlarını kağıt bardaklara yazıyoruz. Evde ailemizden birinden bu sıfatların anlamlarını ise renkli kartonlara yazmasını rica ediyoruz. Allah'ın sübûtî sıfatları ile anlamlarını eşleştirmeye çalışıyoruz.



Açıklama: Yapılan etkinlik ailece yapılabileceği için katılan herkese yardımlaşma ve birlikte çalışma zevki kazandıracaktır.



(0284) 212 611 22



@edirnemem



@edirnemem



@Edirne_MEM

<https://edirne.meb.gov.tr>





HER YERDE
BİRLİKTE, BAŞARIYA

EDİRNE İL MİLLİ EĞİTİM MÜDÜRLÜĞÜ



MUTLU ÇOCUKLAR



GÜÇLÜ TÜRKİYE

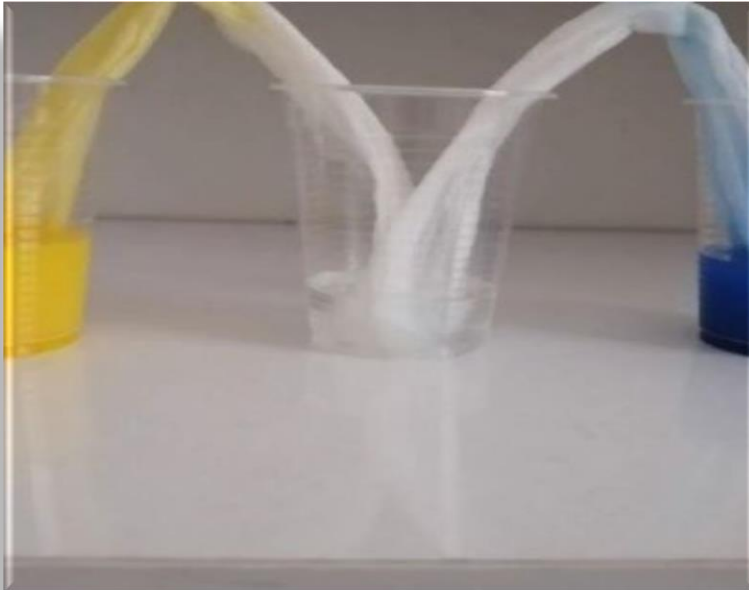


FİZİK

Suyu Üstten Taşıyorum



İhtiyacınız olanlar: Biri dolu biri boş iki su bardağı, bir yaprak kağıt havlu, ilaç kutusu



Faaliyet: Bardakları yan yana alıp kağıt havluyu dolu olan bardakta ıslatıp yarısı diğer bardakta kalacak şekilde sarkıtıp bırakıyoruz. Bir süre sonra bardaklarda ki su seviyeleri eşit olacaktır. Eğer yeni başladığımız esnada dolu bardağın altına ilaç kutusu koyarsak daha fazla su akacaktır.



Açıklama: Peçete üzerindeki suyu akıtmak isteyecektir. Su molekülleri arasındaki kohezyon etkisiyle dolu bardaktaki su molekülleri yavaş yavaş peçete üzerinden su seviyeleri ilaç kutusu olsa da olmasa da aynı hizaya gelecektir.



(0284) 212 611 22



@edirnemem



@edirnemem



@Edirne_MEM

<https://edirne.meb.gov.tr>





HER YERDE
BİRLİKTE, BAŞARIYA

EDİRNE İL MİLLİ EĞİTİM MÜDÜRLÜĞÜ



MUTLU ÇOCUKLAR

2023
FİİLİ
VİZYONU

GÜÇLÜ TÜRKİYE

MUTLU ÇOCUKLAR
GÜÇLÜ TÜRKİYE

Tek Cisim Farklı Gölgeler

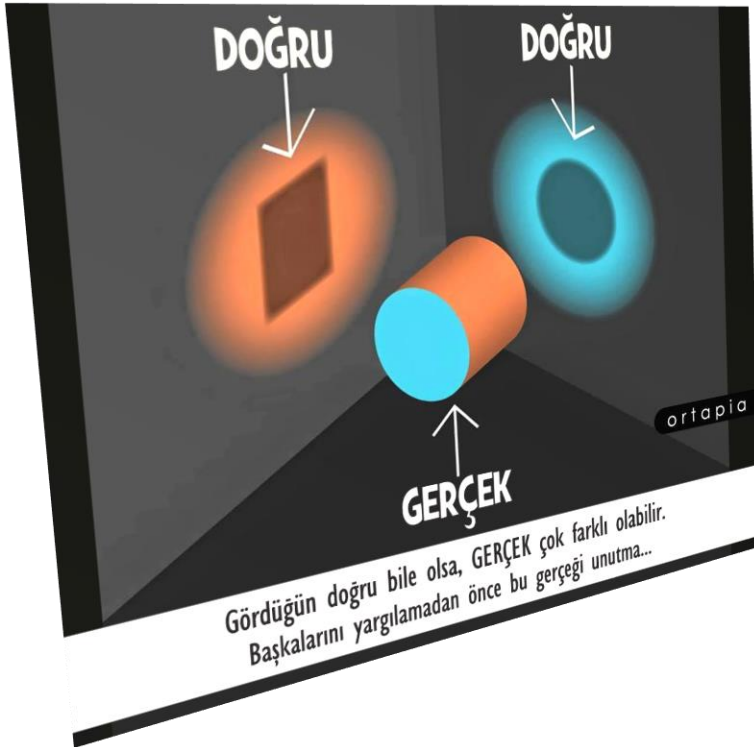
İhtiyacınız olanlar: Işık kaynağı(cep telefonlarının flaşı),Bir kolonya şişesi.

Faaliyet: Kolonya şişesinin masa üzerine koyup dairesel tarafından (alt kısım)ışık tuttuğumuzda karşı tarafta oluşan görüntü nasıl oldu? Şişenin yan tarafından ışık tuttuğumuzda görüntü nasıl oldu? Bir de yan tarafından ışık tutarken kaynağımızı şişe boyunca hareket ettirince oluşan dikdörtgenin kenarları nasıl şekil alıyor.

Açıklama: Kaynaktan gelen ışınlar doğrusal olduğundan alt taraftan gelince görüntü dairesel olacaktır. Yan taraftan geldiğinde ise dikdörtgen şeklinde olacaktır. Işığı şişe boyunca hareket ettirsek dairesel kısımlara bazı ışınlar daha önce geçeceğinden görüntüde kenarlar dairesel şekiller alacaktır dikdörtgen kenarları dairesel oluşacaktır.



FİZİK



(0284) 212 611 22



@edirnemem



@edirnemem



@Edirne_MEM

<https://edirne.meb.gov.tr>





HER YERDE
BİRLİKTE, BAŞARIYA

EDİRNE İL MİLLİ EĞİTİM MÜDÜRLÜĞÜ



MUTLU ÇOCUKLAR



GÜÇLÜ TÜRKİYE



KİMYA



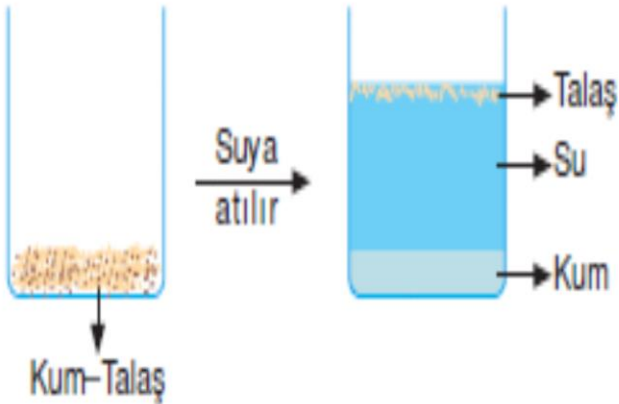
İhtiyacınız olanlar: Su, kaşık, odun talaşı, kum, boş kap



Faaliyet: Kabı yarısına kadar su ile doldurunuz. içine 2 kaşık odun talaşı iki kaşık da kum koyarak iyice karıştırınız. Suyun üstünde kalan maddeleri kaşıkla toplayarak başka bir yere aktarınız. Kapta dibe çöken kumun üzerindeki suyu lavaboya akıtınız. Elde edilen iki katı maddeyi sıcak bir yerde kurutunuz.



Açıklama: Yüzme ve batma maddelerin yoğunlukları ile ilgilidir. Deneyde odun talaşının yoğunluğu sudan küçük olduğu için üstte, kumun yoğunluğu ise sudan büyük olduğu için altta kalarak birbirinden yüzdürme yöntemiyle ayrılmışlardır.



(0284) 212 611 22



@edirnemem



@edirnemem



@Edirne_MEM

<https://edirne.meb.gov.tr>





HER YERDE
BİRLİKTE, BAŞARIYA

EDİRNE İL MİLLİ EĞİTİM MÜDÜRLÜĞÜ



MUTLU ÇOCUKLAR



GÜÇLÜ TÜRKİYE

Evde indikatör Yapımı-Asit mi Baz mı ?



İhtiyacınız olanlar: 3 tane bardak, süzgeç, sıcak su, kırmızı lahana, limon suyu, sıvı sabun, boş kap.



Faaliyet: Kırmızı lahanayı doğrayıp bir kaba koyun. Lahanelerin üzerini örtecek kadar sıcak su ilave edin. Bir süre bekletip suyu süzgeçten geçirin. Süzüntüyü soğuttuğunuzda artık indikatör kullanıma hazırdır. 3 tane bardağın her birine yarısına kadar hazırladığınız lahana suyundan koyun. 2. bardağa limon suyu, 3.bardığa ise biraz sıvı sabun koyarak karıştırın. (renk değişimin gözlemleyebilmek için 1.bardakta sadece lahana suyu olmalı).



Açıklama: Hazırlanan kırmızı lahana suyu indikatör mor renktedir. Bu doğal indikatörü asite yani limon suyuna ilave ettiğimizde rengi kırmızıya, baza yani sıvı sabun olan bardığa ilave ettiğimizde ise rengi yeşil-sarıya dönmektedir. Sonuç olarak indikatörler asidik veya bazik ortamlarda farklı renkler vermektedirler.



(0284) 212 611 22



@edirnemem



@edirnemem



@Edirne_MEM

<https://edirne.meb.gov.tr>





HER YERDE
BİRLİKTE, BAŞARIYA

EDİRNE İL MİLLİ EĞİTİM MÜDÜRLÜĞÜ



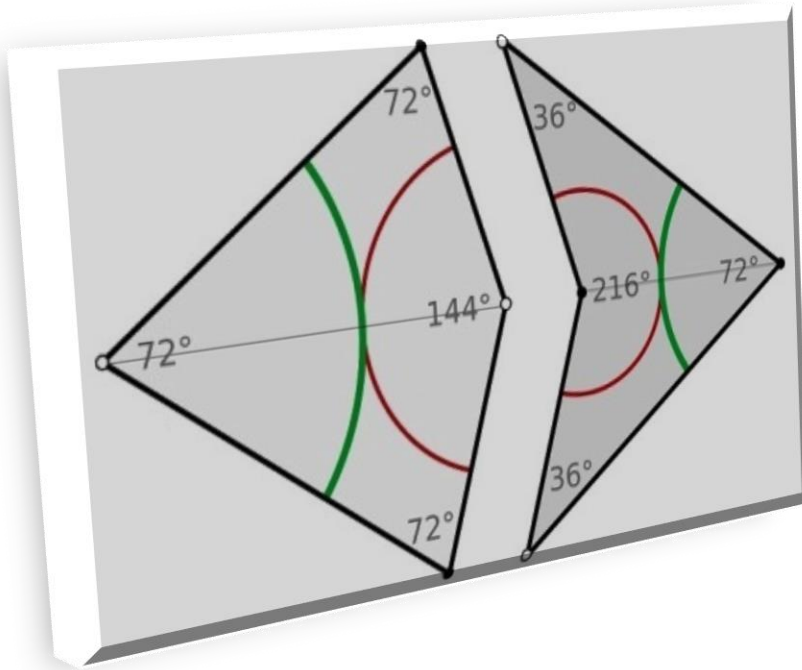
MUTLU ÇOCUKLAR



GÜÇLÜ TÜRKİYE



Matematik



İhtiyacınız olanlar: Dikdörtgen kağıt(2 adet)

Pergel, cetvel, kalem, yapıştırıcı.



Faaliyet: Deltoit uçurtma yapımı.

Açıklama: Yandaki açılara uygun şekilde dikdörtgen kağıtlar kesilerek yapıştırılır . Denge düzeneği uygun düzenlenirse kuyruksuz da uçabilir.

Kaynak: www.matematikkafe.com



(0284) 212 611 22



@edirnemem



@edirnemem



@Edirne_MEM

<https://edirne.meb.gov.tr>





HER YERDE
BİRLİKTE, BAŞARIYA

EDİRNE İL MİLLİ EĞİTİM MÜDÜRLÜĞÜ



MUTLU ÇOCUKLAR



GÜÇLÜ TÜRKİYE

MUTLU ÇOCUKLAR
GÜÇLÜ TÜRKİYE

Birim Çemberdeki Açılar



Matematik



İhtiyacınız olanlar: Kağıt tabak, merkezi sabitlemek için raptiye.

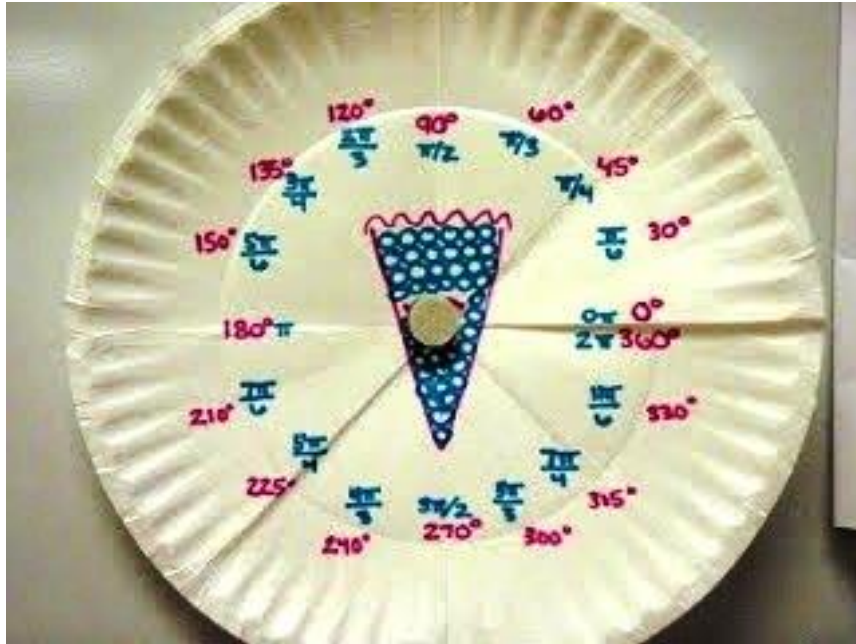


Faaliyet: Birim çemberdeki açılar kavranması.



Açıklama: Kağıt tabağa açılar derece ve radyan cinsinden açı değerleri yazılır. Merkezden sabitlenir.

Negatif ve pozitif yön kavramına dikkat ederek konu kavranır.



Kaynak : www.matematikkafe.com



(0284) 212 611 22



@edirnemem



@edirnemem



@Edirne_MEM

<https://edirne.meb.gov.tr>



HER YERDE
BİRLİKTE, BAŞARIYA

EDİRNE İL MİLLİ EĞİTİM MÜDÜRLÜĞÜ



MUTLU ÇOCUKLAR



GÜÇLÜ TÜRKİYE

MUTLU ÇOCUKLAR
GÜÇLÜ TÜRKİYE



Matematik

Dörtgenler/Özellikleri	Yamuk	Paralelkenar	Eşkenar Dörtgen	Dikdörtgen	Kare
Bütün kenar uzunlukları birbirine eşittir.					
Karşılıklı kenar uzunlukları birbirine eşittir.					
Bütün açılarının ölçüleri birbirine eşittir.					
Karşılıklı açılarının ölçüleri birbirine eşittir.					
Karşılıklı kenar çiftlerinden en az biri paraleldir.					
Karşılıklı bütün kenar çiftleri paraleldir.					
Köşegenler birbiri ile dik kesisir.					
Köşegenler birbirini ortalar.					
Köşegen uzunlukları birbirine eşittir.					



İhtiyacınız olanlar: Microsoft Office Excel programıyla yandaki tablo oluşturulur.

Faaliyet: Özel dörtgenlerin karşılaştırma yoluyla tekrarlanarak öğrenilmesi.



Açıklama: Tablo oluşturulduktan sonra özel dörtgenlerin özellikleri tabloda işaretlenir.



Böylece özel dörtgenler konusu tekrarlanmış olur.

Kaynak : <http://www.matematik.us/dortgenlerin-dunyasi.html>



(0284) 212 611 22



@edirnemem



@edirnemem



@Edirne_MEM

<https://edirne.meb.gov.tr>





HER YERDE
BİRLİKTE, BAŞARIYA

EDİRNE İL MİLLİ EĞİTİM MÜDÜRLÜĞÜ



MUTLU ÇOCUKLAR



GÜÇLÜ TÜRKİYE

MUTLU ÇOCUKLAR GÜÇLÜ TÜRKİYE

Tarih Biliyorum



TARİH



İhtiyacınız olanlar: Makas, kalem, küçük resimler. El büyüklüğünde oyun kartları hazırlanır.

Örnek Kartlar



Faaliyet: Hazırlanan oyun kartları ile eşli olarak anlatım yapılacaktır. Verilen sürede anlatım yapan kazanır.



Açıklama: Tarihi kişi, olay, savaş, antlaşma, kavram vb. oluşan oyun kartları hazırlanacaktır. Çok genel ve özel olmayacak şekilde ilgili kelimeler kartlara yazılacaktır.

Kaynak : Benzer oyun kartları ile oynanan oyunlar



(0284) 212 611 22



@edirnemem



@edirnemem



@Edirne_MEM

<https://edirne.meb.gov.tr>



HER YERDE
BİRLİKTE, BAŞARIYA

EDİRNE İL MİLLİ EĞİTİM MÜDÜRLÜĞÜ



MUTLU ÇOCUKLAR



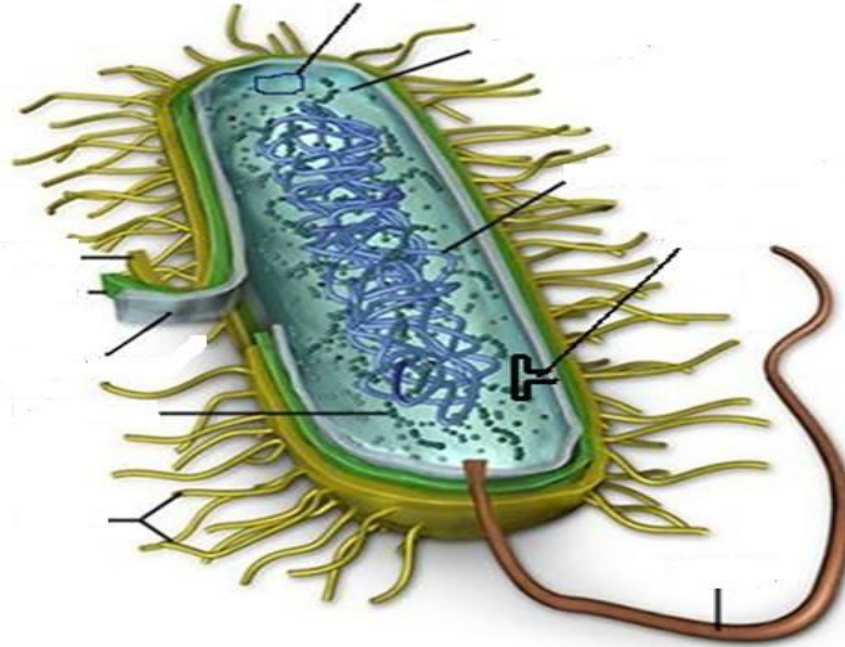
GÜÇLÜ TÜRKİYE

Verilen terimleri bakteri hücresinde gösterilen okların karşısına yazınız.

Bakterilerin Genel Özellikleri:

• **Bütün bakterilerde bulunan yapılar:**

- H. Çeperi
- H. Zarı
- DNA
- RNA
- Ribozom



• **Bazı bakterilerde bulunan yapılar:**

- Mesozom
- Kapsül
- Pilus
- Kamçı
- Plazmit



(0284) 212 611 22



@edirnemem



@edirnemem



@Edirne_MEM

<https://edirne.meb.gov.tr>





HER YERDE
BİRLİKTE, BAŞARIYA

EDİRNE İL MİLLİ EĞİTİM MÜDÜRLÜĞÜ



MUTLU ÇOCUKLAR

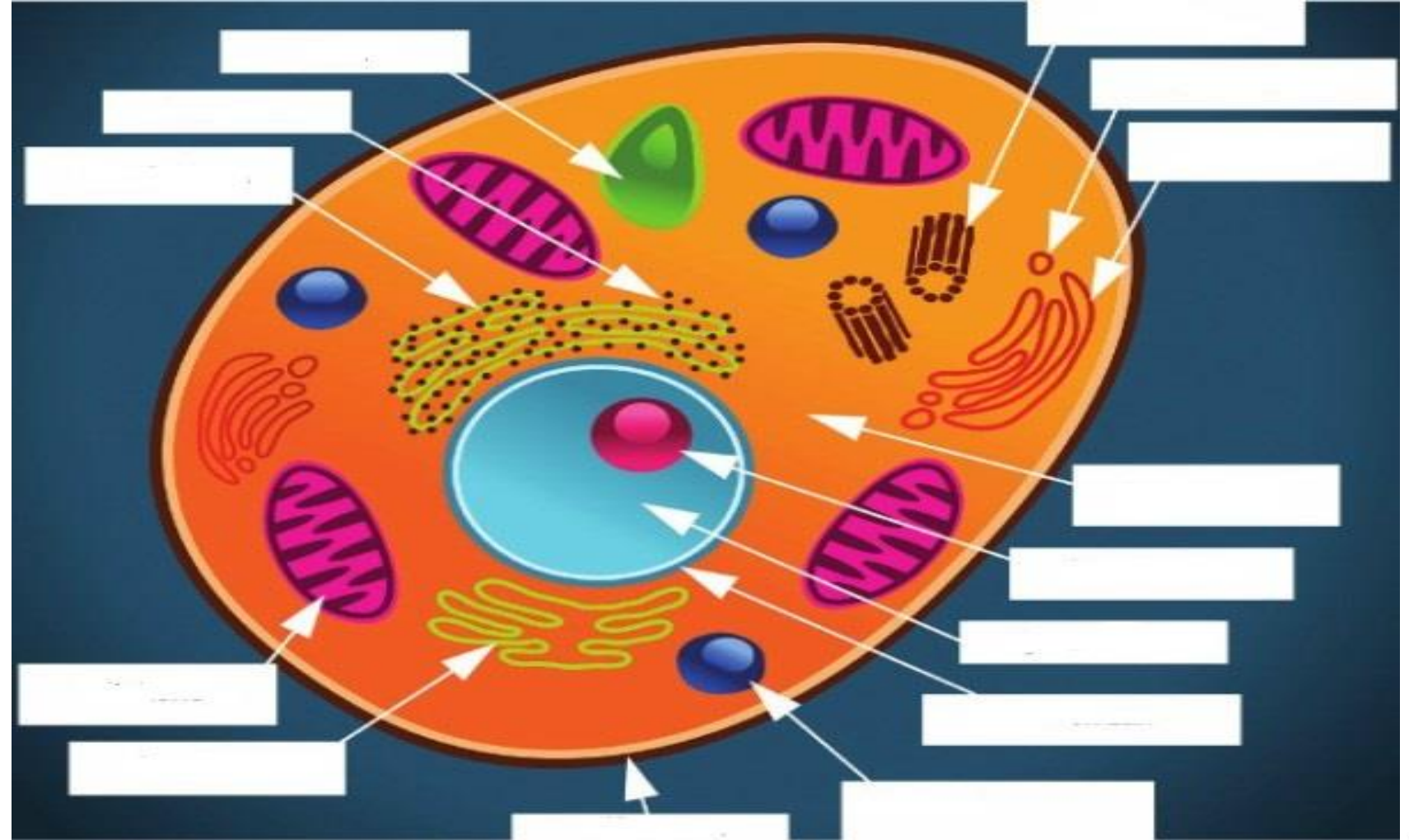


GÜÇLÜ TÜRKİYE

Ökaryotların Genel Özellikleri

Ökaryotlarda bulunan yapılar:

Ribozom Sentrozom
Granüllüler Granülsüzler
Golgi Aygıtı Lizozom
Mitokondri Koful
Çekirdek Çekirdekçik
Çekirdek zarı Çekirdek sıvısı
Hücre zarı Sitoplazma



(0284) 212 611 22



@edirnemem



@edirnemem



@Edirne_MEM

<https://edirne.meb.gov.tr>





HER YERDE
BİRLİKTE, BAŞARIYA



İNGİLİZCE

EDİRNE İL MİLLİ EĞİTİM MÜDÜRLÜĞÜ

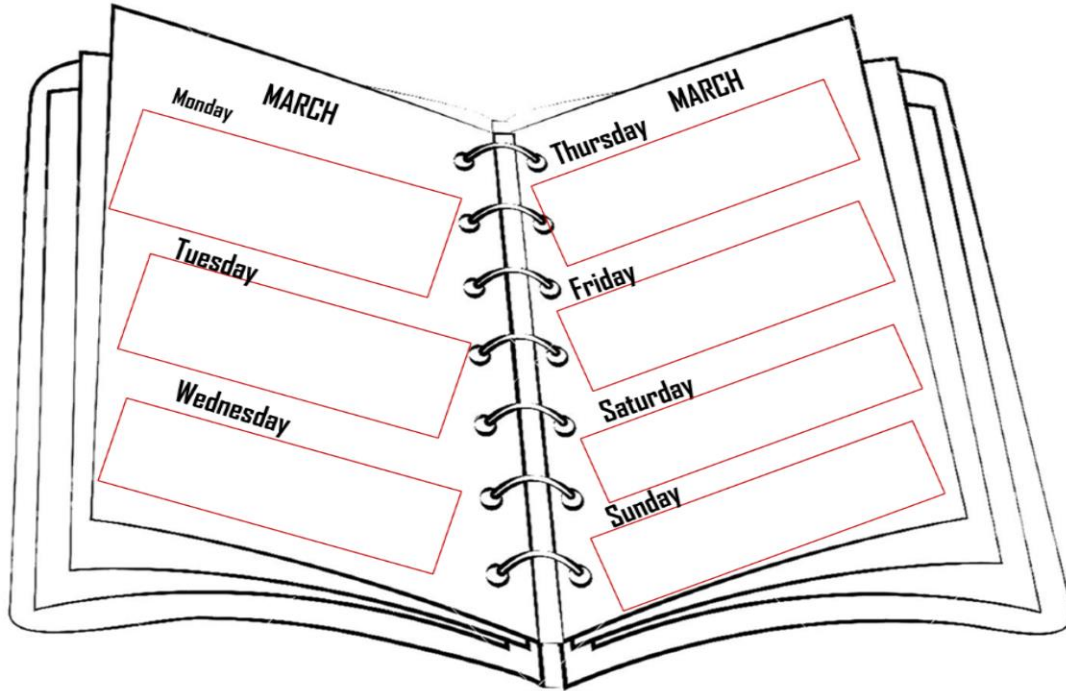


MUTLU ÇOCUKLAR



GÜÇLÜ TÜRKİYE

My Diary



Prepare a diary . Fill in this diary according to the activities you did during the day. Please use Simple Past Tense.

Example; I got up early . I had my breakfast.



(0284) 212 611 22



@edirnemem



@edirnemem



@Edirne_MEM

<https://edirne.meb.gov.tr>





HER YERDE
BİRLİKTE, BAŞARIYA

EDİRNE İL MİLLİ EĞİTİM MÜDÜRLÜĞÜ



MUTLU ÇOCUKLAR



GÜÇLÜ TÜRKİYE

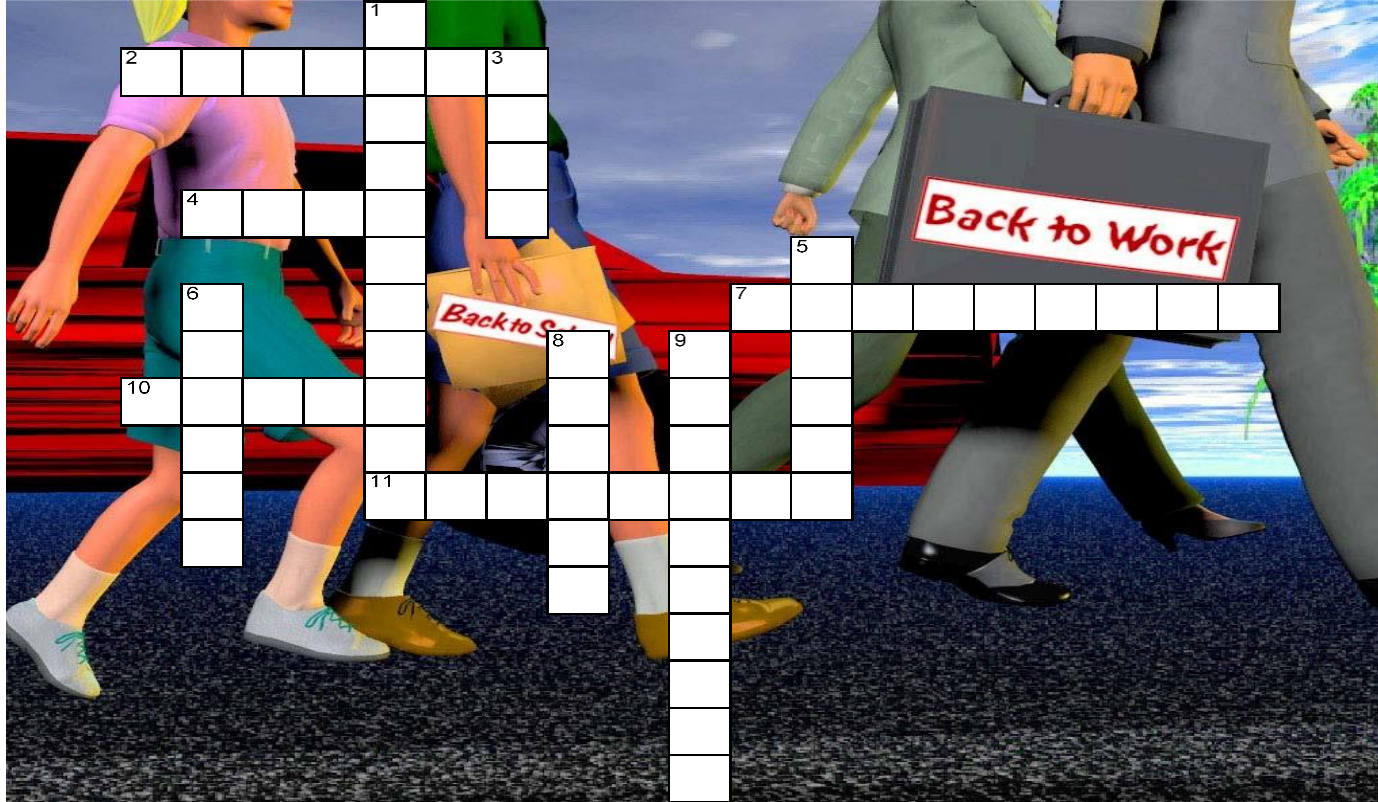


İNGİLİZCE



Crossword Puzzle

Use the clues below to help you guess these job related words



Across	Down
2. Who takes care of teeth?	1. Who fights fires?
4. Who cooks in a restaurant or hotel?	3. What does a taxi driver drive?
7. This person helps to keep us safe	5. This person treats patients at the hospital.
10. Who flies planes?	6. Who works in a restaurant, but is not a cook?
11. This person reports the news on radio or TV.	8. Where does a teacher work?
	9. Where does a waiter work?

Kaynakça: www.esl-galaxy.com



(0284) 212 611 22



@edirnemem



@edirnemem



@Edirne_MEM

<https://edirne.meb.gov.tr>





HER YERDE
BİRLİKTE, BAŞARIYA

EDİRNE İL MİLLİ EĞİTİM MÜDÜRLÜĞÜ



MUTLU ÇOCUKLAR



GÜÇLÜ TÜRKİYE

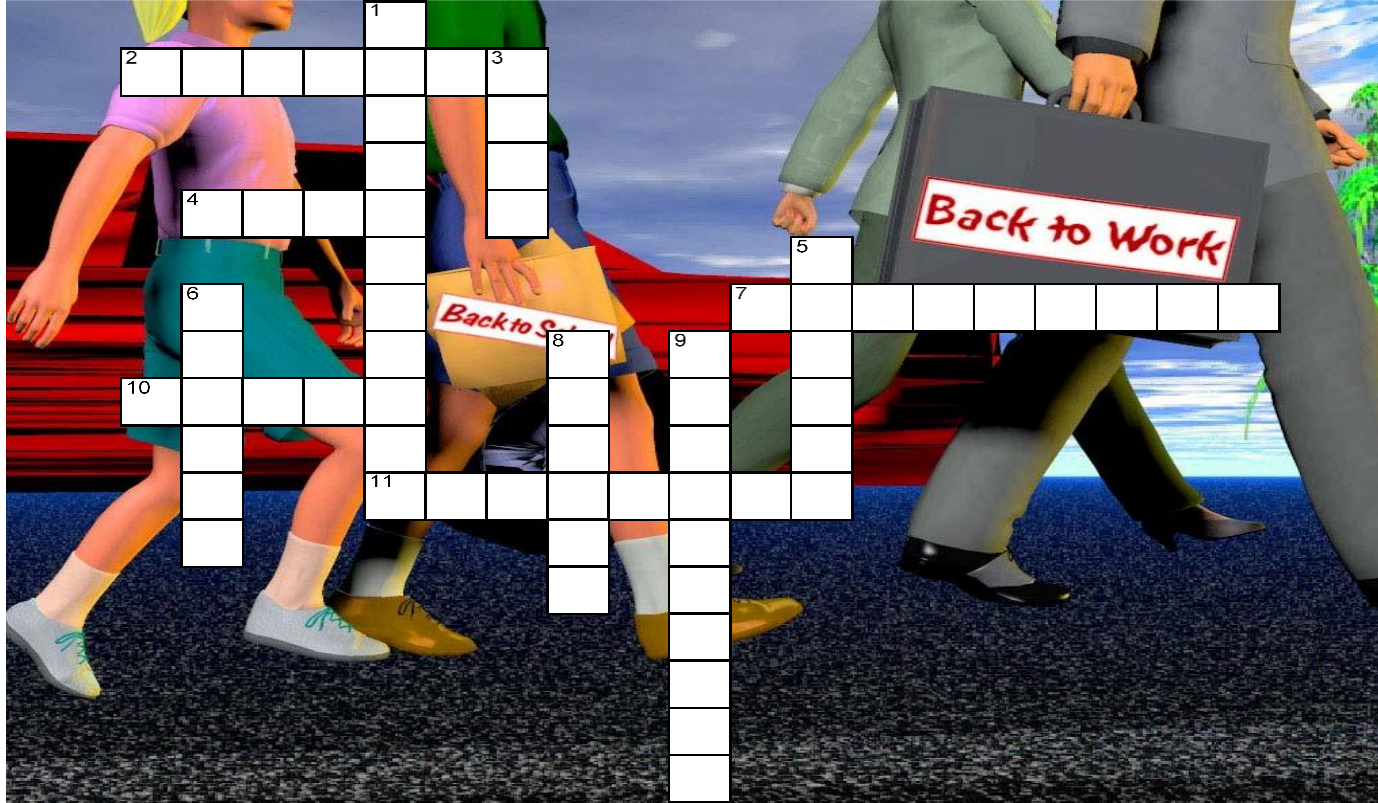


İNGİLİZCE



Crossword Puzzle

ANSWERS



Across	Down
2. DENTIST	1. FIREFIGHTER
4. CHEF	3. TAXI
7. POLICEMAN	5. DOCTOR
10. PILOT	6. WAITER
11. REPORTER	8. SCHOOL
	9. RESTAURANT





HER YERDE
BİRLİKTE, BAŞARIYA

EDİRNE İL MİLLİ EĞİTİM MÜDÜRLÜĞÜ



MUTLU ÇOCUKLAR



GÜÇLÜ TÜRKİYE



İNGİLİZCE

T C D O H M Q V O S C A M E A L U N O N
Z Z Y R K A K A F T A D P M F I N U A W
M M Q N A D D T J C K N I V H D D G I G
V H V T D E N L Y L U M G P C C E Z D S
A H O I K T H J B R F L L Z K B R W R B
D O H V A Q N R C D F L E W X W S P T S
K Y X U I Q W S Q N R X J S U V T X I I
G U G I R K R T N U P M U S K G O N B H
I H I Q T G O Z V O F Q N D H U O I H K
T E L O T S G V O F V S L I R R D V E J
A O A H L E T M Y U B N B A R R T J K B
L Y O Y Y L K M F D G O G P G J F O S A
L T Z V D N I I N W X V N Q L S L T P Z
K M Q P G X N U U J F V I A Y L P X T B
W V W H R J R T U S A B H B K E E O Z T
I Z N I N D Z Y P H T H Z E K H I F B S
R O N W V P C P P Q H J M P Q O C H E L
P W U B L J L U L Z B U A Y E T T F F D
A B U M G A M W V D M V B L E L M N X P
H E V A G Q G P H W K B N M S X D T R P

Word Search Puzzle

Below, there is a crossword puzzle about Past Tense Irregular Verbs.

1. First, find the verbs hidden in the crossword.

Verbs Hidden

- | | |
|-----------|----------------|
| 1. Began | 2. Came |
| 3. Fell | 4. Flew |
| 5. Found | 6. Heard |
| 7. Kept | 8. Made |
| 9. Paid | 10. Sang |
| 11. Stole | 12. Taught |
| 13. Took | 14. Understood |
| 15. Gave | |



(0284) 212 611 22



@edirnemem



@edirnemem



@Edirne_MEM

<https://edirne.meb.gov.tr>





HER YERDE
BİRLİKTE, BAŞARIYA

EDİRNE İL MİLLİ EĞİTİM MÜDÜRLÜĞÜ



MUTLU ÇOCUKLAR



GÜÇLÜ TÜRKİYE

Crossword Puzzle



Answers

T	C	D	O	H	M	Q	V	O	S	C	A	M	E	A	L	U	N	O	N
Z	M	Y	R	K	A	K	A	F	T	A	D	P	M	F	I	D	U	A	W
M	M	Q	N	A	D	D	A	J	J	C	K	N	T	V	H	C	I	G	S
V	H	V	T	D	E	N	L	Y	L	U	M	G	P	C	C	E	Z	D	B
A	H	O	I	K	T	H	J	B	R	F	L	L	Z	K	B	R	W	R	B
D	O	H	V	A	Q	N	R	C	D	F	L	E	W	X	W	S	P	T	S
K	Y	X	U	I	Q	W	S	Q	N	R	X	J	S	U	V	T	X	I	H
G	U	G	I	R	K	R	T	N	V	P	M	U	S	K	G	O	N	B	I
T	H	L	Q	T	G	O	Z	V	O	F	V	Q	N	D	H	U	R	H	K
A	L	O	T	S	G	T	M	Y	U	B	N	B	A	P	R	R	J	K	J
L	Y	O	Y	L	E	K	F	D	G	O	G	Q	L	S	J	F	J	B	A
L	T	Z	V	D	N	I	N	I	N	X	V	N	Q	L	S	L	T	P	Z
K	M	Q	P	G	X	N	U	U	J	F	V	I	A	Y	L	P	X	T	B
W	V	W	H	R	J	R	T	U	S	A	B	H	Z	E	K	H	E	O	T
I	Z	N	I	N	D	Z	Y	P	H	T	H	J	M	P	Q	O	C	H	S
P	W	U	B	L	J	L	P	L	Z	B	U	A	Y	E	T	T	F	F	L
A	B	U	M	G	A	M	V	V	D	M	V	B	L	E	L	M	N	X	P
H	E	V	A	G	Q	G	P	H	W	K	B	N	M	S	X	D	T	R	P





HER YERDE
BİRLİKTE, BAŞARIYA

EDİRNE İL MİLLİ EĞİTİM MÜDÜRLÜĞÜ



MUTLU ÇOCUKLAR



GÜÇLÜ TÜRKİYE



Suggestions

Write suggestions for each pictures



(0284) 212 611 22



@edirnemem



@edirnemem



@Edirne_MEM

<https://edirne.meb.gov.tr>





HER YERDE
BİRLİKTE, BAŞARIYA

EDİRNE İL MİLLİ EĞİTİM MÜDÜRLÜĞÜ



MUTLU ÇOCUKLAR



GÜÇLÜ TÜRKİYE



İNGİLİZCE



Suggestions

Answers



Shall we play tennis?



What about playing chess?



Shall we cook?



Let's get up early



Why don't we listen to music?



How about sleeping?



(0284) 212 611 22



@edirnemem



@edirnemem



@Edirne_MEM

<https://edirne.meb.gov.tr>

